

IDENTIFICACIÓN

PA-G.4 (97)

BARRIO **GUADALHORCE** HOJA **8**

PLANEAMIENTO INCORPORADO: Plan Parcial - G.6 "Haza Angosta"

Identificación y Localización

Ordenación

Planeamiento y Gestión

Planeamiento incorporado:

Plan Parcial G.6 "Haza Angosta". Aprobación Definitiva: 21-12-01  
 Modificación Plan Parcial. Aprobación Definitiva: 30-01-04

Gestión Urbanística:

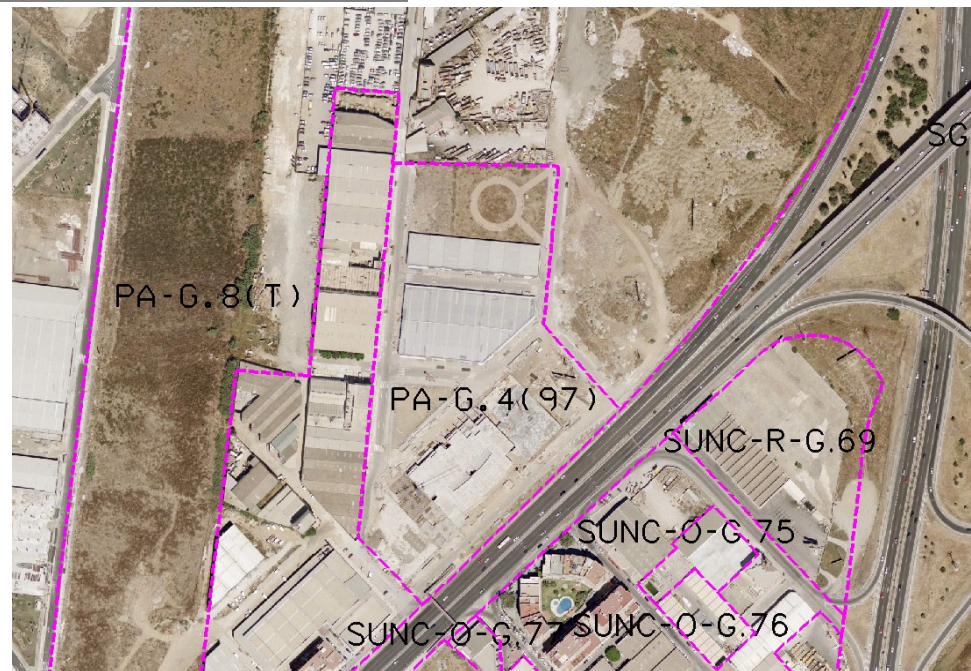
Proyecto Reparcelación. Aprobación Definitiva: 25-11-02

Convenio Urbanístico:

Convenio Urbanístico Haza Angosta. Fecha aprobación: 13-06-96

Plan Especial de Infraestructuras Básicas:

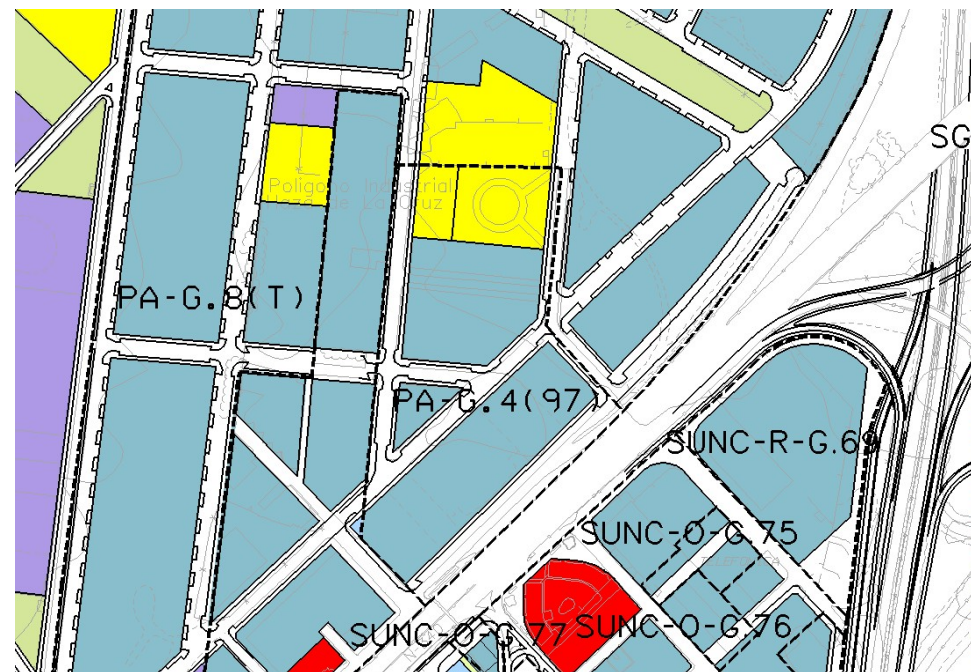
Plan Especial Guadalhorce. Aprobación Provisional: 10-02-06



Ordenación Pormenorizada Completa

CONDICIONES

- 1.- Ordenanzas: Industrial IND-2 e IND-3.
- 2.- Deberá resolver el acceso desde la CN-340 y a los demás sectores colindantes.



DETERMINACIONES

SUPERFICIE DEL ÁMBITO:	41.163,00 m <sup>2</sup> s	Ie m <sup>2</sup> t/m <sup>2</sup> s:	0,600
EDIFICABILIDAD TOTAL:	24.697,80 m <sup>2</sup> t	Uso Global:	Productivo
APROV. MEDIO:	0,45 m <sup>2</sup> t/m <sup>2</sup> s Uso C.	C.P.H.:	1,045
APROV. SUBJETIVO:	16.671,02 uu.aa	Excesos:	9.138,19
EDIF. PROPIETARIOS:	15.953,12 m <sup>2</sup> t		